

**STAROSTWO POWIATOWE  
W KRAKOWIE**

**ATLAS  
MAPY GOSPODARCZEJ  
DRZEWOSTANÓW**

# UPROSZCZONY PLAN URZĄDZENIA LASU

**OBRĘB EWIDENCYJNY: Rawałowice**

Gmina: Kocmyrzów-Luborzyca

Powiat: krakowski

*Stan na: 01.01.2020*

***Powierzchnia rejestrowa przyjęta do opracowania planu: 18,1637 ha***  
***Powierzchnia gruntów objętych planowaniem gospodarczym: 18,0932 ha***

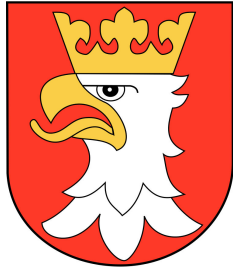
*Opracowano na podstawie danych pozyskanych  
z zasobu geodezyjnego i kartograficznego  
w dniu 2019-08-07*

30-023 Kraków, ul. Mazowiecka 108  
e-mail: sekretariat@krameko.com.pl tel: +48(12) 294-52-22  
fax: +48(12) 376-73-94



**KRAMEKO** A.D. 1988

*Dla dobra przyrody, z pożytkiem dla ludzi*

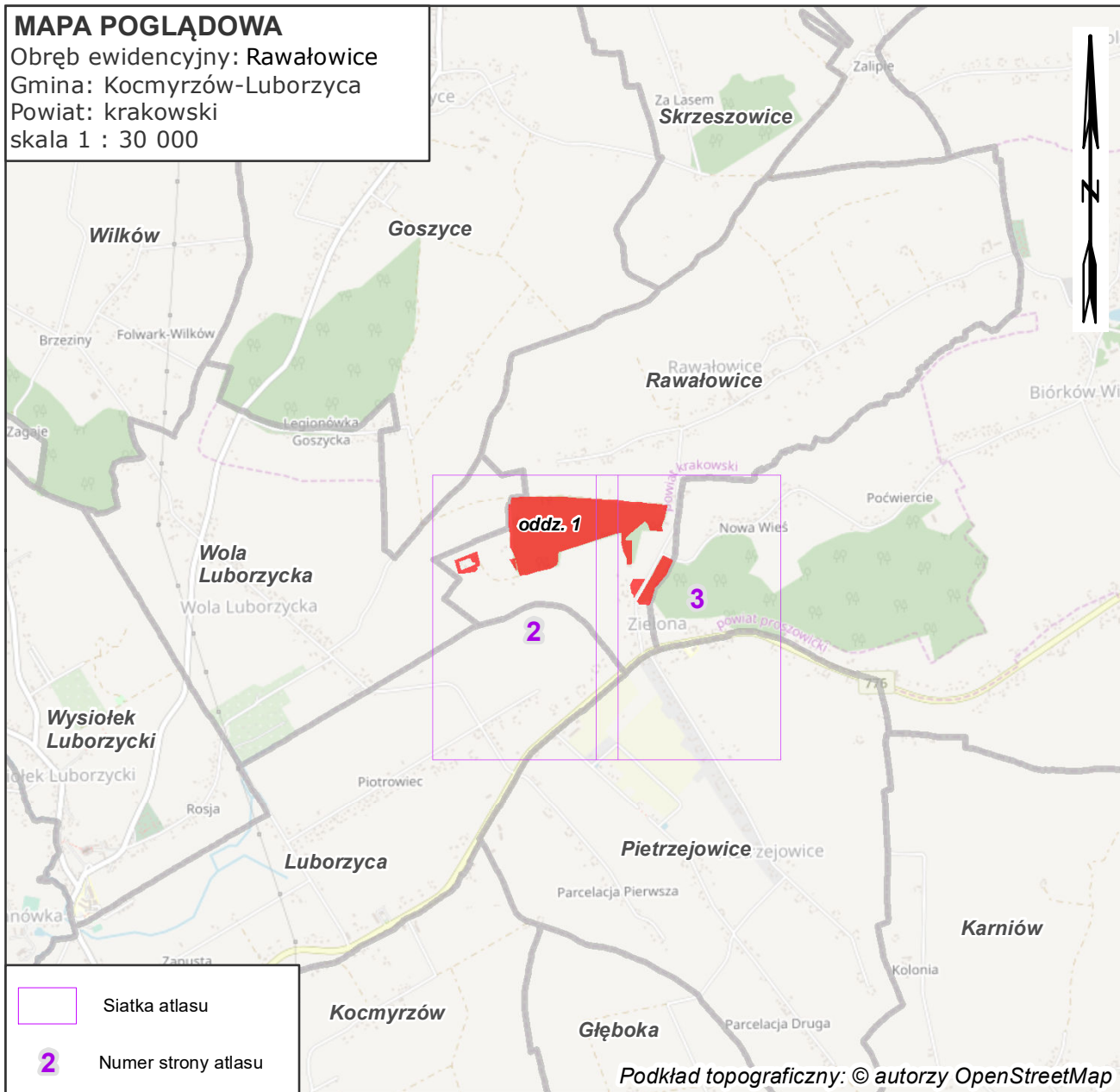




**STAROSTWO POWIATOWE  
W KRAKOWIE**

**ATLAS  
MAPY GOSPODARCZEJ  
DRZEWOSTANÓW**

**MAPA POGLĄDOWA**

Obręb ewidencyjny: Rawałowice  
Gmina: Kocmyrzów-Luborzyca  
Powiat: krakowski  
skala 1 : 30 000



-  Siatka atlasu
-  Numer strony atlasu

Podkład topograficzny: © autorzy OpenStreetMap

## LEGENDA ATLASU:

- 1** Opis oddziału
- $\frac{5Db41}{5.76}$  a Opis pododdziału
- — — Granica oddziału
- Granica pododdziału
- Granice działek ewidencyjnych
- Granice użytków ewidencyjnych
- Granice powierzchni niestanowiących wyłączenia (PNSW)
- Drogi
- Cieki
- Linie energetyczne, telekomunikacyjne, rurociągi
- — — Pozostałe obiekty liniowe
- Granice kompleksów od lasów innej własności
- Granice współwłasności z inną własnością
- Granice gruntów przeznaczonych do zalesienia
- ↘ Kasownik
- Osobliwości przyrodnicze punktowe
- Osobliwości przyrodnicze powierzchniowe
- Granica obrębu ewidencyjnego

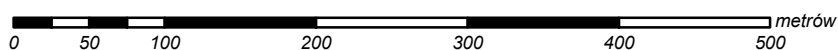
Grunty leśne  
niezależone  
do odnowienia

Gr. leśne  
zalesione

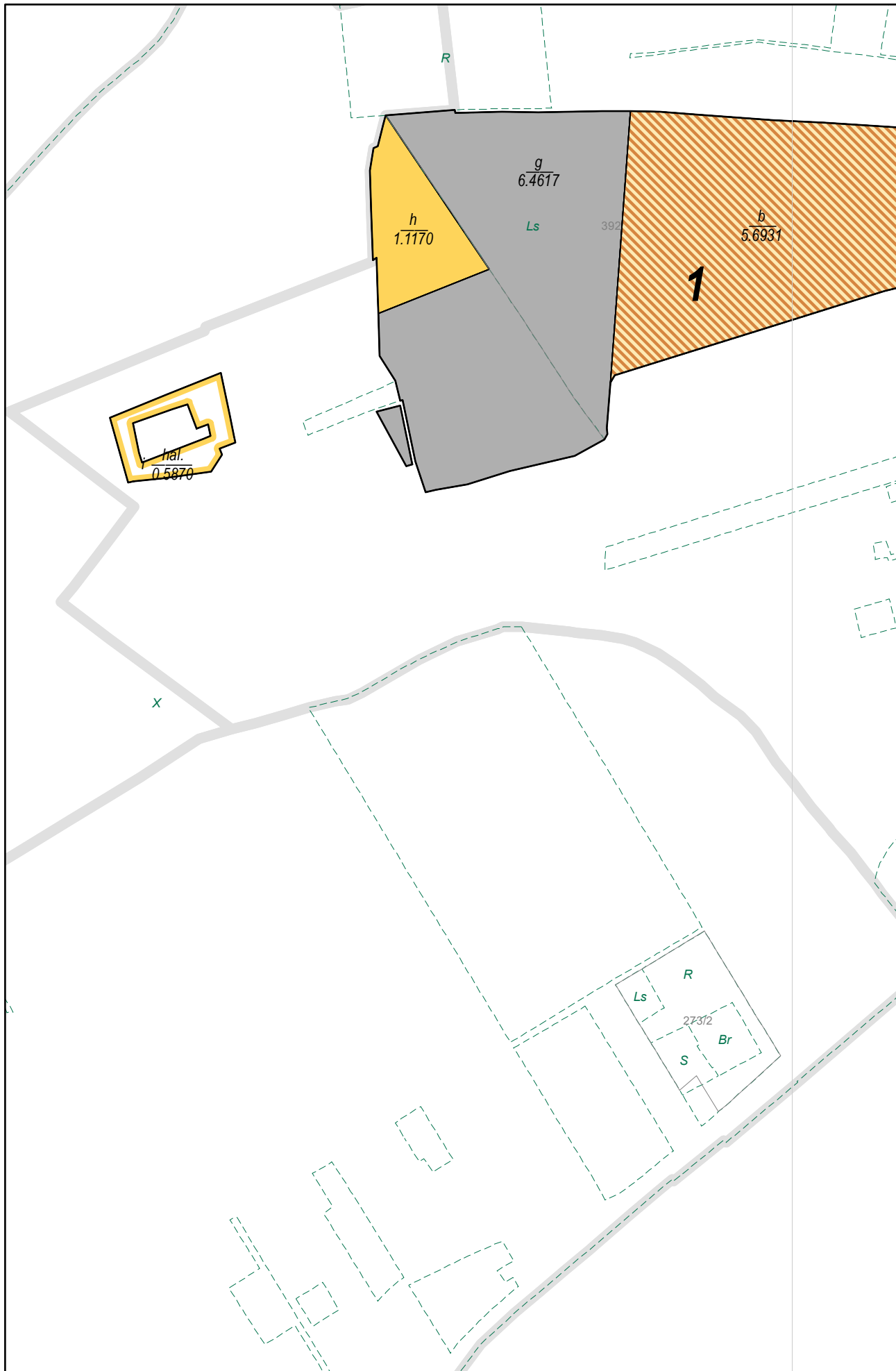
KO, KDO, BP, SP

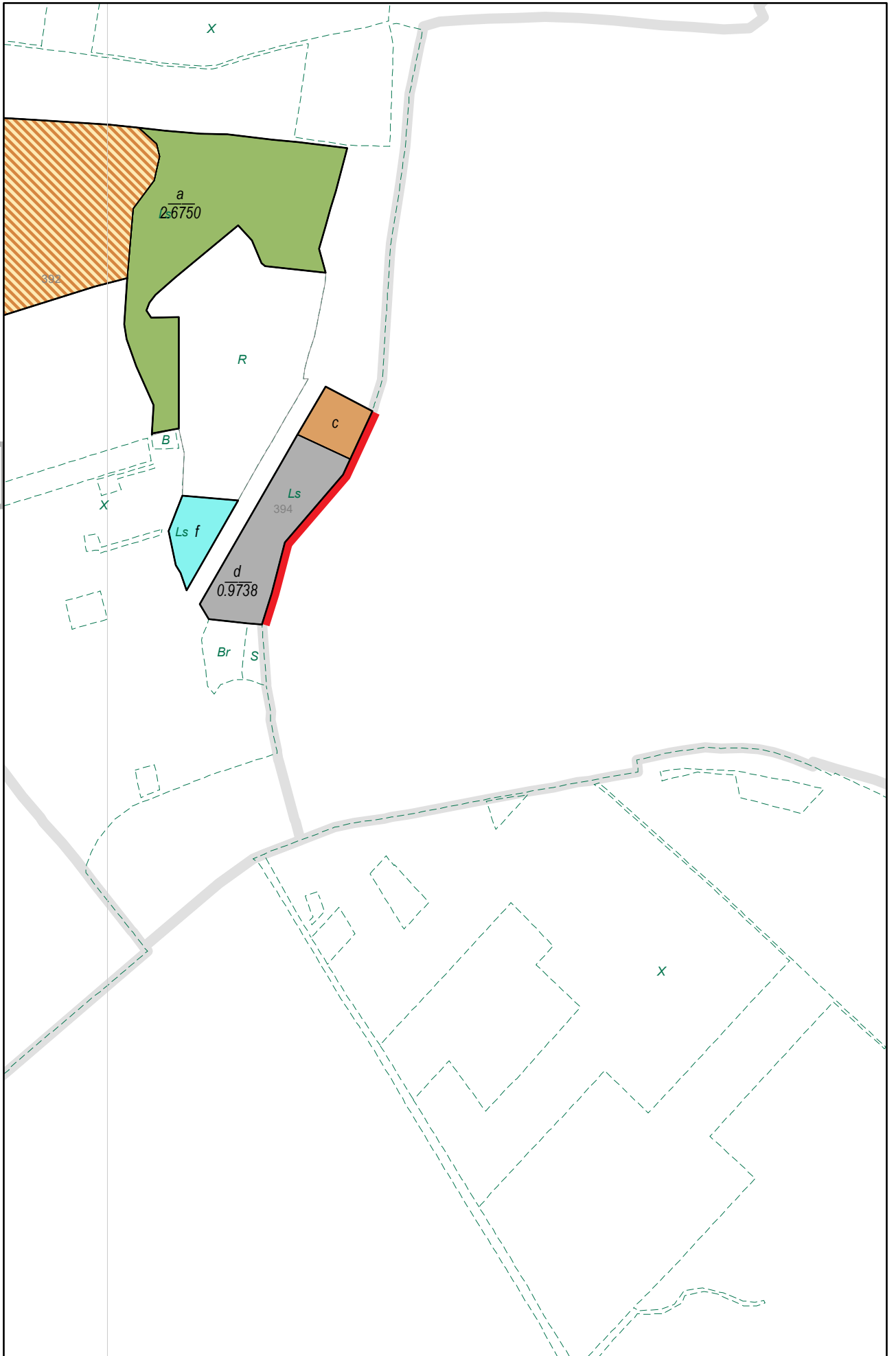
			Sosna (So), Modrzew (Md), Limba (Lb)
			Świerk (Św)
			Jodła (Jd), Dąglezja (Dg)
			Dąb (Db)
			Buk (Bk), Grab (Gb)
			Jesion (Js), Klon (Kl), Wiąz (Wz), Jawor (Jw)
			Olsza (Ol)
			Brzoza (Brz), Akacja (Ak)
			Topola (Tp), Osika (Os), Wierzba (Wb), Lipa (Lp) i inne
			Pozostałe grunty leśne

SKALA 1:5 000



Układ współrzędnych PUWG "1992"





---

KRAMEKO sp. z o.o. opracowuje:

1. Plany ochrony dla parków narodowych, rezerwatów przyrody, parków krajobrazowych, pomników przyrody i obszarów Natura 2000.
2. Plany urządzania lasu i uproszczone plany urządzania lasu, opracowania glebowo-siedliskowe i fitosocjologiczne.
3. Strategiczne oceny przedsięwzięć mogących znacząco oddziaływać na środowisko.
4. Dokumentacje ekofizjograficzne.
5. Dokumentacje dla zespołów przyrodniczo-krajobrazowych.

KRAMEKO sp. z o.o. :  
Projektuje i wdraża programy GIS: Mapan LAS, Mapan M Las, KoMar, Linie i poligony,  
Analiza przestrzenna, Analiza zrzutów GPS, Sklejanie warstw, Konfigurator SWDE,  
ePowiat, Moduł DREWNO  
Wykonuje analizy gleb oraz materiałów roślinnych we własnym laboratorium  
Kadrę stanowi ponad 60 pracowników z wykształceniem uniwersyteckim,  
w tym czterech  
z tytułem doktora nauk przyrodniczych



**KRAMEKO** A.D. 1988

*Dla dobra przyrody, z pożytkiem dla ludzi*

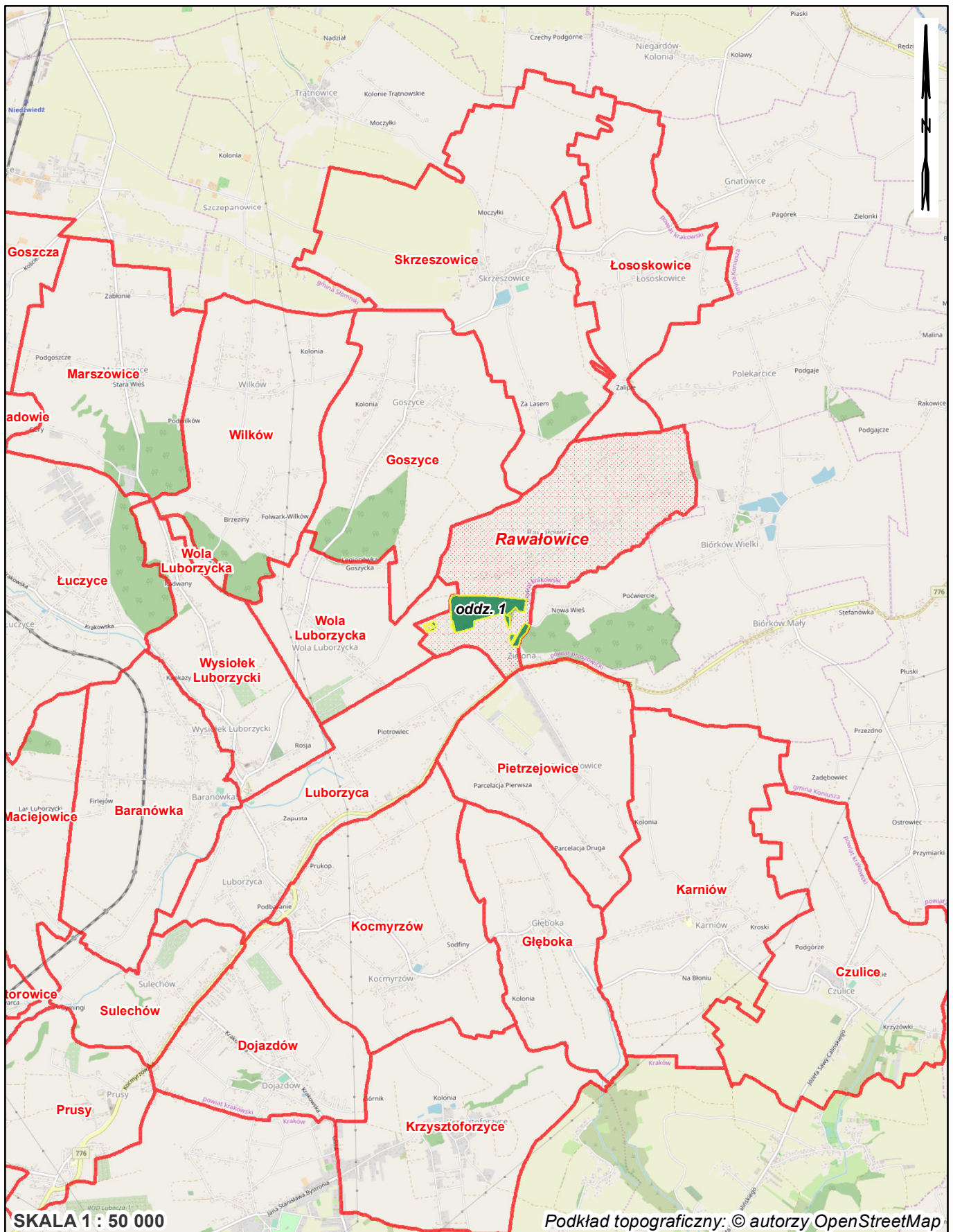
tel.: +48(12) 294-52-22, fax: +48(12) 376-73-94, +48(12) 294-52-23

e-mail: sekretariat@krameko.com.pl, REGON: 8398858, NIP: 677-004-50-65

---

30-023 Kraków

ul. Mazowiecka 108



Mapa przeglądowa do uproszczonego planu urządzenia lasu własności osób fizycznych oraz lasów wspólnot gruntowych

Obręb ewidencyjny: Rawałówice  
 Gmina: Kocmyrzów-Luborzyca  
 powiat krakowski

**Legenda**

**Rawałówice**

**Kocmyrzów-Luborzyca**

**oddz. 1**



nazwa obrębu ewidencyjnego objętego UPUL

nazwy sąsiednich obrębów ewidencyjnych

numery oddziałów leśnych ujętych w UPUL

obszar obrębu ewidencyjnego objętego UPUL

granica sąsiednich obrębów ewidencyjnych

grunty leśne osób fizycznych ujęte w UPUL

granice oddziałów leśnych ujętych w UPUL

**KRAMEKO** A.D. 1988

*„Dla dobra przyrody, z poszytkiem dla ludzi”*

30-023 Kraków ul. Mazowiecka 108

tel.: +48(12) 294-52-22, fax: +48(12) 376-73-94, +48(12) 294-52-23

e-mail: sekretariat@krameko.com.pl, REGON: 8398858, NIP: 677-004-50-65