

**STAROSTWO POWIATOWE
W KRAKOWIE**

**ATLAS
MAPY GOSPODARCZEJ
DRZEWOSTANÓW**

UPROSZCZONY PLAN URZĄDZENIA LASU

OBRĘB EWIDENCYJNY: Marszowice

Gmina: Kocmyrzów-Luborzyca

Powiat: krakowski

Stan na: 01.01.2020

Powierzchnia rejestrowa przyjęta do opracowania planu: 19,7112 ha
Powierzchnia gruntów objętych planowaniem gospodarczym: 19,7112 ha

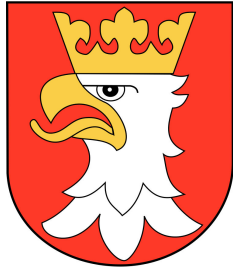
*Opracowano na podstawie danych pozyskanych
z zasobu geodezyjnego i kartograficznego
w dniu 2019-08-07*

30-023 Kraków, ul. Mazowiecka 108
e-mail: sekretariat@krameko.com.pl tel: +48(12) 294-52-22
fax: +48(12) 376-73-94



KRAMEKO A.D. 1988

Dla dobra przyrody, z pożytkiem dla ludzi

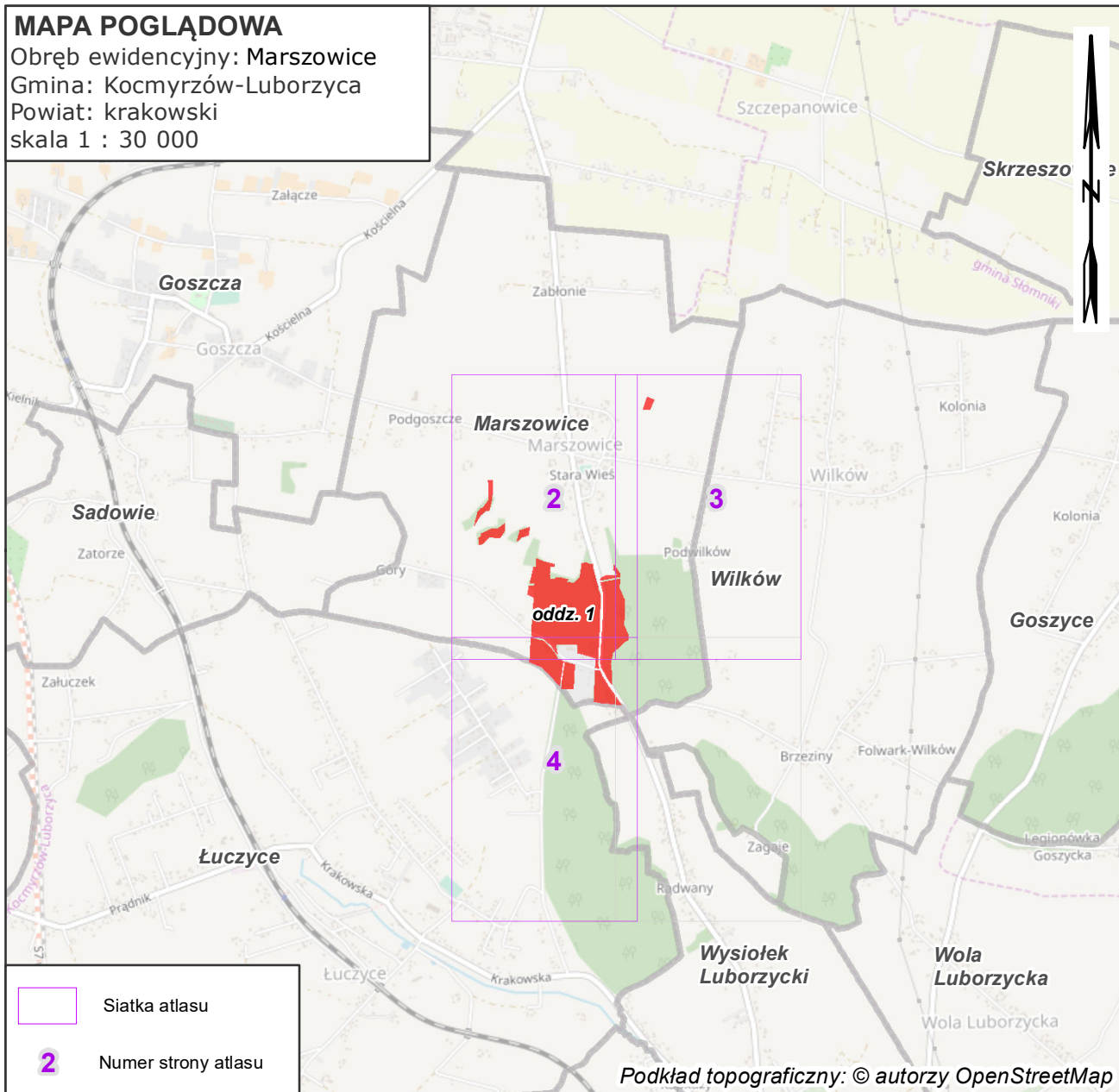


**STAROSTWO POWIATOWE
W KRAKOWIE**

**ATLAS
MAPY GOSPODARCZEJ
DRZEWOSTANÓW**

MAPA POGLĄDOWA

Obręb ewidencyjny: Marszowice
Gmina: Kocmyrzów-Luborzyca
Powiat: krakowski
skala 1 : 30 000



LEGENDA ATLASU:

- 1** Opis oddziału
- $a \frac{5Db41}{5.76}$ Opis pododdziału
- — — Granica oddziału
- Granica pododdziału
- Granice działek ewidencyjnych
- Granice użytków ewidencyjnych
- Granice powierzchni niestanowiących wyłączenia (PNSW)
- Drogi
- Cieki
- Linie energetyczne, telekomunikacyjne, rurociągi
- — — Pozostałe obiekty liniowe
- Granice kompleksów od lasów innej własności
- Granice współwłasności z inną własnością
- Granice gruntów przeznaczonych do zalesienia
- ↘ Kasownik
- Osobliwości przyrodnicze punktowe
- Osobliwości przyrodnicze powierzchniowe
- Granica obrębu ewidencyjnego

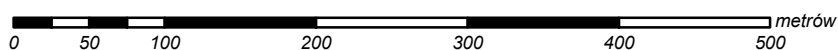
Grunty leśne
niezależone
do odnowienia

Gr. leśne
zalesione

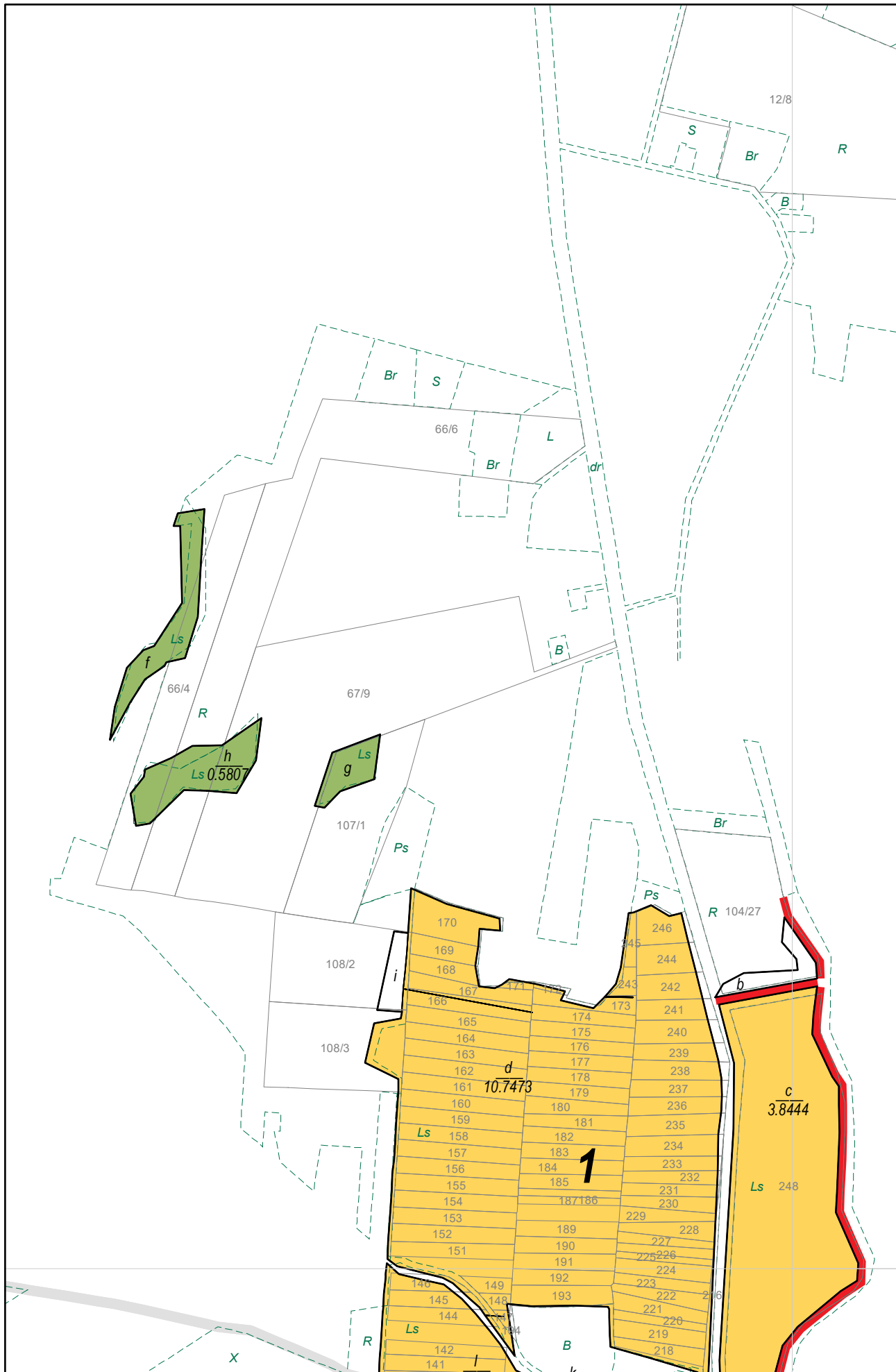
KO, KDO, BP, SP

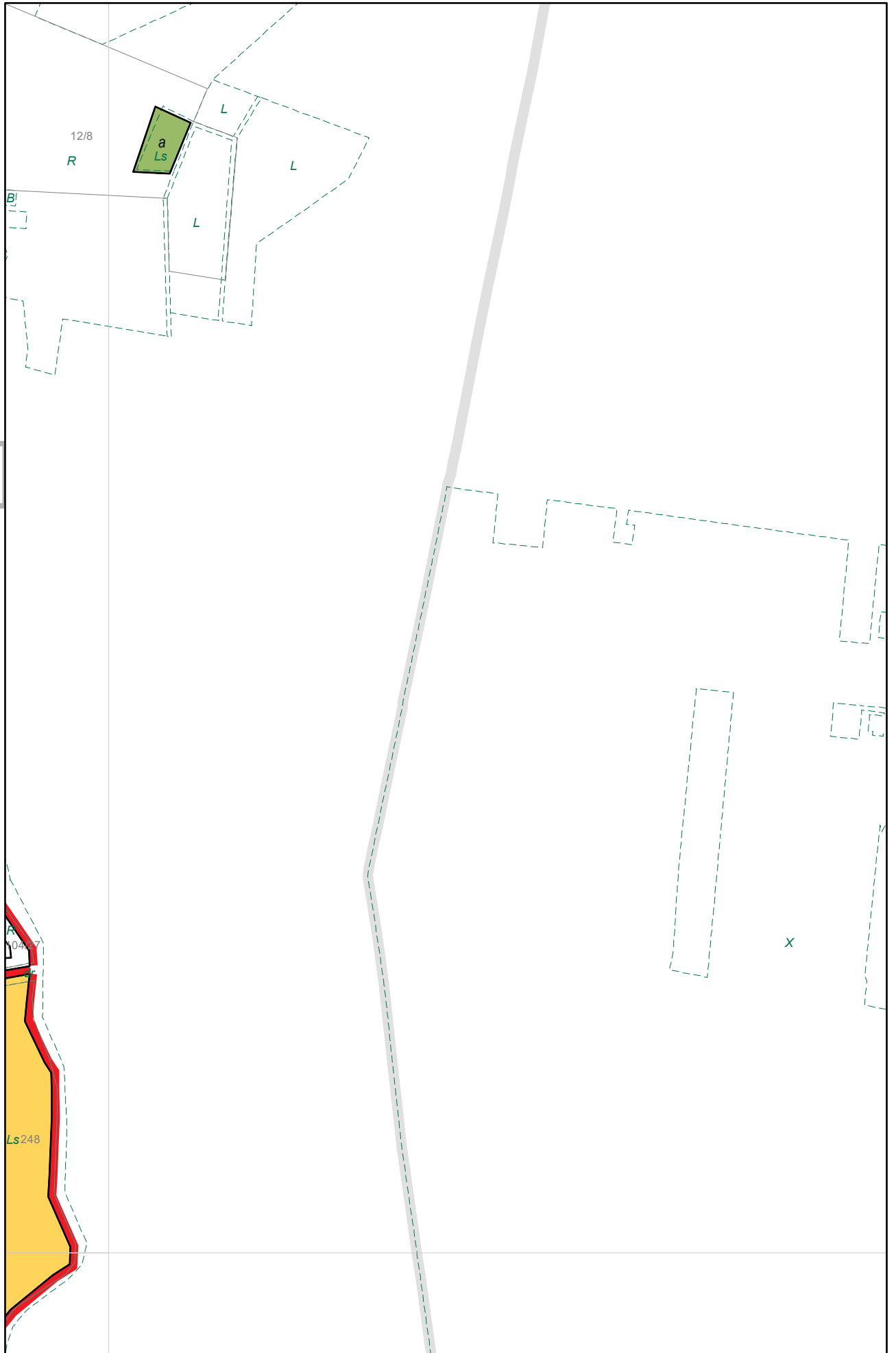
				Sosna (So), Modrzew (Md), Limba (Lb)
				Świerk (Św)
				Jodła (Jd), Dąglezja (Dg)
				Dąb (Db)
				Buk (Bk), Grab (Gb)
				Jesion (Js), Klon (Kl), Wiąz (Wz), Jawor (Jw)
				Olsza (Ol)
				Brzoza (Brz), Akacja (Ak)
				Topola (Tp), Osika (Os), Wierzba (Wb), Lipa (Lp) i inne
				Pozostałe grunty leśne

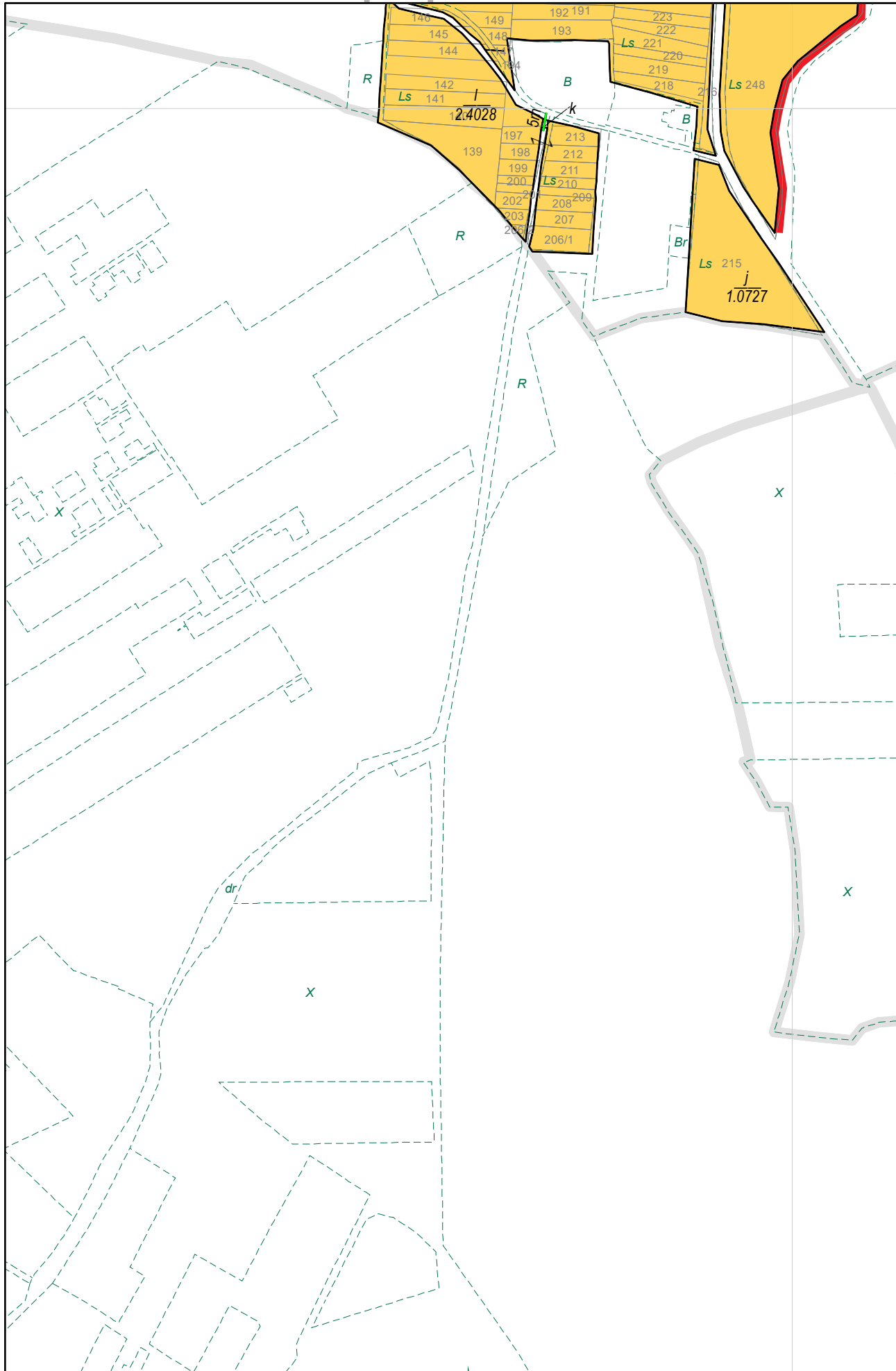
SKALA 1:5 000



Układ współrzędnych PUWG "1992"







KRAMEKO sp. z o.o. opracowuje:

1. Plany ochrony dla parków narodowych, rezerwatów przyrody, parków krajobrazowych, pomników przyrody i obszarów Natura 2000.
2. Plany urządzania lasu i uproszczone plany urządzania lasu, opracowania glebowo-siedliskowe i fitosocjologiczne.
3. Strategiczne oceny przedsięwzięć mogących znacząco oddziaływać na środowisko.
4. Dokumentacje ekofizjograficzne.
5. Dokumentacje dla zespołów przyrodniczo-krajobrazowych.

KRAMEKO sp. z o.o. :
Projektuje i wdraża programy GIS: Mapan LAS, Mapan M Las, KoMar, Linie i poligony,
Analiza przestrzenna, Analiza zrzutów GPS, Sklejanie warstw, Konfigurator SWDE,
ePowiat, Moduł DREWNO
Wykonuje analizy gleb oraz materiałów roślinnych we własnym laboratorium
Kadrę stanowi ponad 60 pracowników z wykształceniem uniwersyteckim,
w tym czterech
z tytułem doktora nauk przyrodniczych



KRAMEKO A.D. 1988

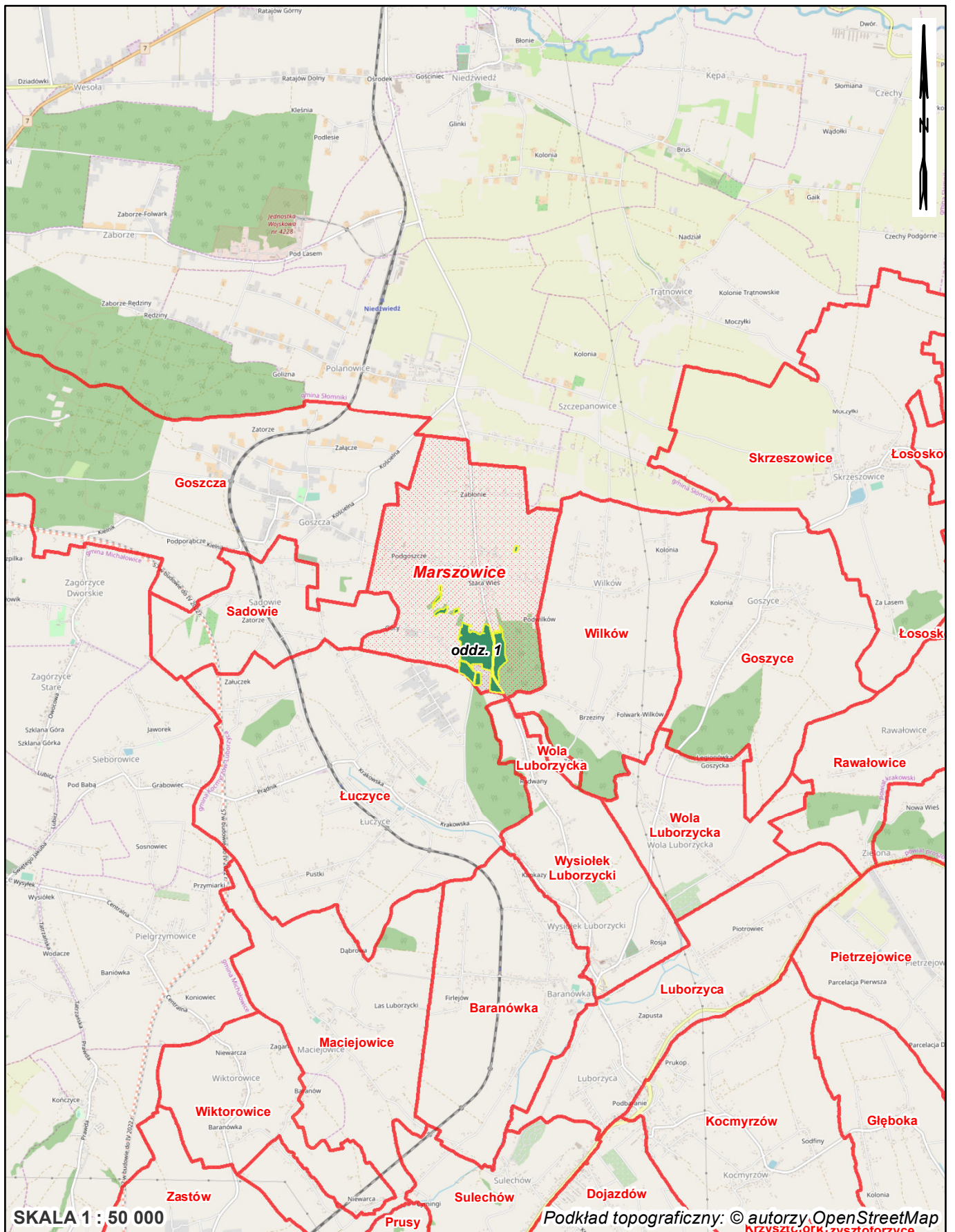
Dla dobra przyrody, z pożytkiem dla ludzi

tel.: +48(12) 294-52-22, fax: +48(12) 376-73-94, +48(12) 294-52-23

e-mail: sekretariat@krameko.com.pl, REGON: 8398858, NIP: 677-004-50-65

30-023 Kraków

ul. Mazowiecka 108



SKALA 1 : 50 000

Podkład topograficzny: © autorzy OpenStreetMap
KRZYSZTOF.KRZYSZTOFOWICZ

Mapa przeglądowa do uproszczonego planu urządzenia lasu własności osób fizycznych oraz lasów wspólnot gruntowych

Obręb ewidencyjny: Marszowice
Gmina: Kocmyrzów-Luborzyca
powiat krakowski

Legenda

Marszowice

Kocmyrzów-Luborzyca

oddz. 1



nazwa obrębu ewidencyjnego objętego UPUL

nazwy sąsiednich obrębów ewidencyjnych

numery oddziałów leśnych ujętych w UPUL

obszar obrębu ewidencyjnego objętego UPUL

granica sąsiednich obrębów ewidencyjnych

grunty leśne osób fizycznych ujęte w UPUL

granice oddziałów leśnych ujętych w UPUL



Krameko A.D. 1988 30-023 Kraków
ul. Mazowiecka 108
tel.: +48(12) 294-52-22, fax: +48(12) 376-73-94, +48(12) 294-52-23
e-mail: sekretariat@krameko.com.pl, REGON: 8398858, NIP: 677-004-50-65